



Leitfaden

RDP-Client Installation unter WINDOWS 10/11

EBG-Data GmbH

Version 2024-03

1 Einleitung	2
2 Was sich verändert	2
3 Der neue Benutzername	3
4 Das Kennwort/Passwort	3
5 Schritt für Schritt zum Ziel	4
5.1 Download des RDP-Client	4
5.2 Installation des RDP-Clients	4
5.3 Konfiguration des RDP-Client	6
6 Aufruf IPOS online 2. Generation	9
7 RDP-Client an Taskleiste heften	10
8 Mehrere Zugriffslizenzen hinterlegen	11
9 Kontakt zum Anwenderservice	13

Leitfaden
RDP-Client
Installation
WINDOWS 10
1

1 Einleitung

Mit dem Umzug von IPOS online zur AZURE-Cloudplattform verändert sich die Technik und die Anmeldung, wie Sie mit Ihrem WINDOWS 10/11-PC auf IPOS online in der 2. Generation zugreifen.

Der Zugriff auf die 3. Generation von IPOS online mit dem IPOS-Client bleibt unverändert.

Bisher wurde für den Zugriff der Citrix-Client genutzt. Künftig erfolgt der Zugriff mittels Microsoft Remote-Desktopclient (im Folgenden RDP-Client genannt). Es wird „Microsoft RDP Client x64 für Azure Virtual Desktop“ verwendet.

Dieser Leitfaden führt Sie durch die Installation auf einem PC mit WINDOWS 10/11. Folgen Sie den Anweisungen Schritt für Schritt.

2 Was sich verändert

Auf jedem PC mit dem auf IPOS online zugegriffen wird, muss der RDP-Client installiert werden.

Der bisher genutzte Zugriff via Citrix-Client wird nach dem Umzug nicht mehr funktionieren.

Für die Anmeldung in der 2. Generation via RDP-Client wird ein anderer Benutzername verwendet als bei der Anmeldung über den IPOS-Client, mit dem Sie direkt in die 3. Generation von IPOS online gelangen.

Schaltflächen (ICON) auf dem Desktop über die Sie den bisherigen Citrix-Client ausführen, können nach der Installation des RDP-Clients gelöscht werden, da diese ohnehin nicht mehr funktionieren werden. Das dient der Übersichtlichkeit und verhindert unnötige Nachfragen.



3 Der neue Benutzername

Für die Anmeldung in der 2. Generation per RDP-Client benötigen Sie einen anderen Benutzernamen als für die bisherige Anmeldung.

Der neue Benutzername beinhaltet Ihren bisherigen Benutzernamen und setzt sich wie folgt zusammen:

„[bisheriger Benutzername]“+“@ipos-cloud.com“.

Beispiel:

Aus dem Benutzernamen „I9999104“ wird der Benutzername „I9999104@ipos-cloud.com“.

4 Das Kennwort/Passwort

Das Kennwort ist unverändert sowohl für die Anmeldung mit dem IPOS-Client als auch für die Anmeldung mit dem RDP-Client gültig.



Notieren Sie sich nun bitte Ihren bisher verwendeten Benutzernamen und das Passwort. Sie werden beides im Laufe der folgenden Installation benötigen.



Anmelden

I9999104@ipos-cloud.com

Kein Konto? [Erstellen Sie jetzt eins!](#)

[Sie können nicht auf Ihr Konto zugreifen?](#)

Weiter

5 Schritt für Schritt ans Ziel

5.1 Download des RDP-Clients

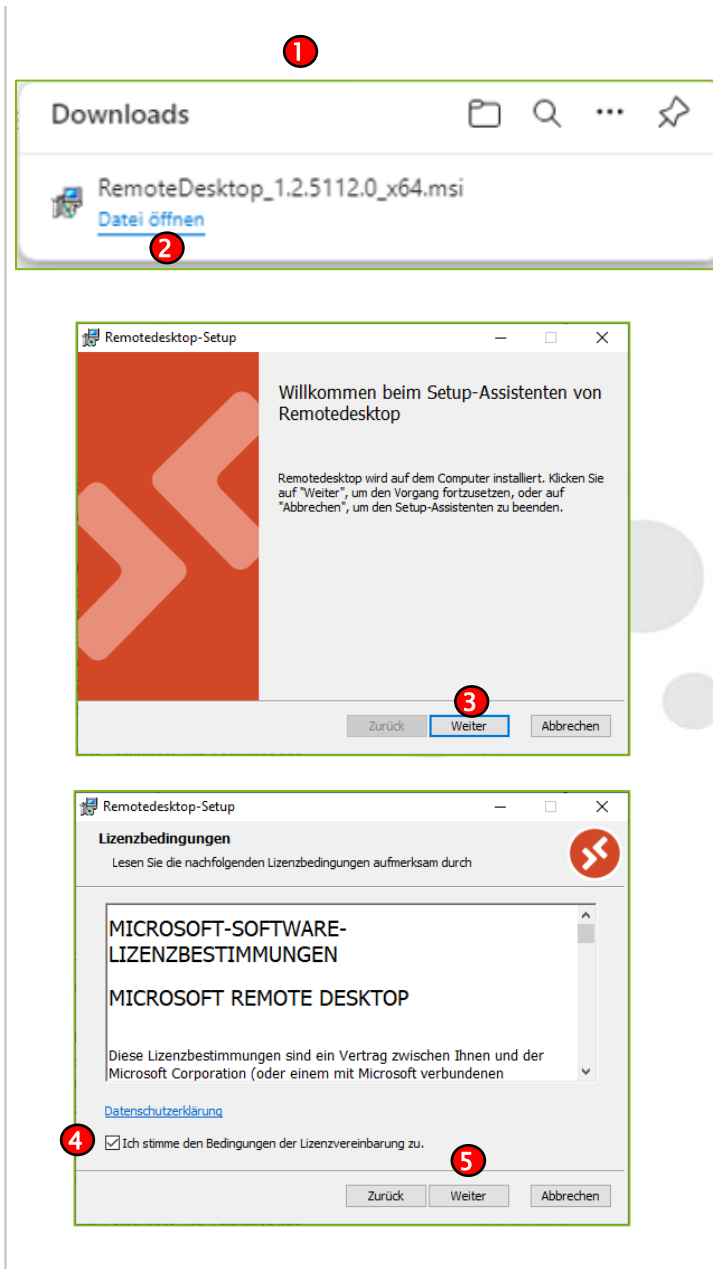
Starten Sie über den Link <https://go.microsoft.com/fwlink/?linkid=2139369> den Download der Installationsdatei für den RDP-Client.

Rechts oben im Browser sehen Sie den Fortschritt des Downloads. **1** Ist der Download abgeschlossen, klicken Sie auf „Datei öffnen“ **2** um die Installation zu starten.

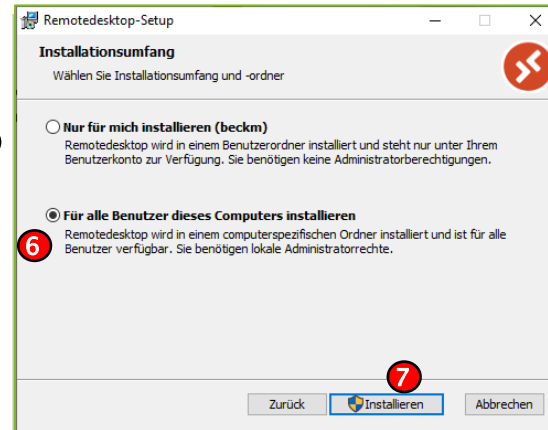
5.2 Installation des RDP-Clients

Es öffnet sich ein Fenster mit dem Setup-Assistenten von Remotedesktop. Klicken Sie auf „Weiter“. **3**

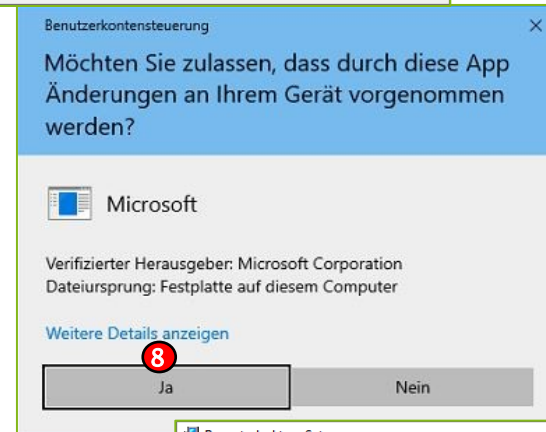
Stimmen Sie den Lizenzbedingungen zu **4** und klicken auf „Weiter“. **5**



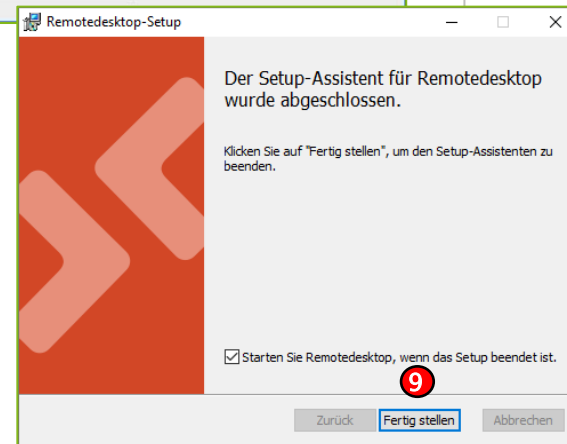
Wenn die Aufforderung „Installationsumfang“ erscheint, aktivieren Sie „Für alle Benutzer dieses Computers installieren“ und klicken auf „Installieren“. **6** **7**



Die in einem neuen Fenster erscheinende Frage „Möchten Sie zulassen, dass durch diese App Änderungen an Ihrem Gerät vorgenommen werden?“ bestätigen Sie bitte durch einen Klick auf „Ja“. Der RDP-Client wird nun installiert. **8**



Ist die Installation abgeschlossen, erscheint ein Fenster mit der Meldung „Der Setup-Assistent für Remotedesktop wurde abgeschlossen.“ Mit einem Klick auf „Fertig stellen“ **9** führt Sie der Assistent in die Konfiguration.



5.3 Konfiguration des RDP-Clients

Nachdem die Installation abgeschlossen wurde, erfolgt nun die Konfiguration.



Um unnötige Probleme und Nacharbeiten zu vermeiden, überprüfen Sie bitte die eingegebenen Daten **bevor** Sie zum nächsten Schritt gehen.

Der Setup-Assistent für Remotedesktop begrüßt Sie mit dem Fenster „Fangen wir an“. Klicken Sie auf die Schaltfläche „Mit URL abonnieren“. **1** Es erscheint rechts der Bereich „Arbeitsbereich abonnieren“.

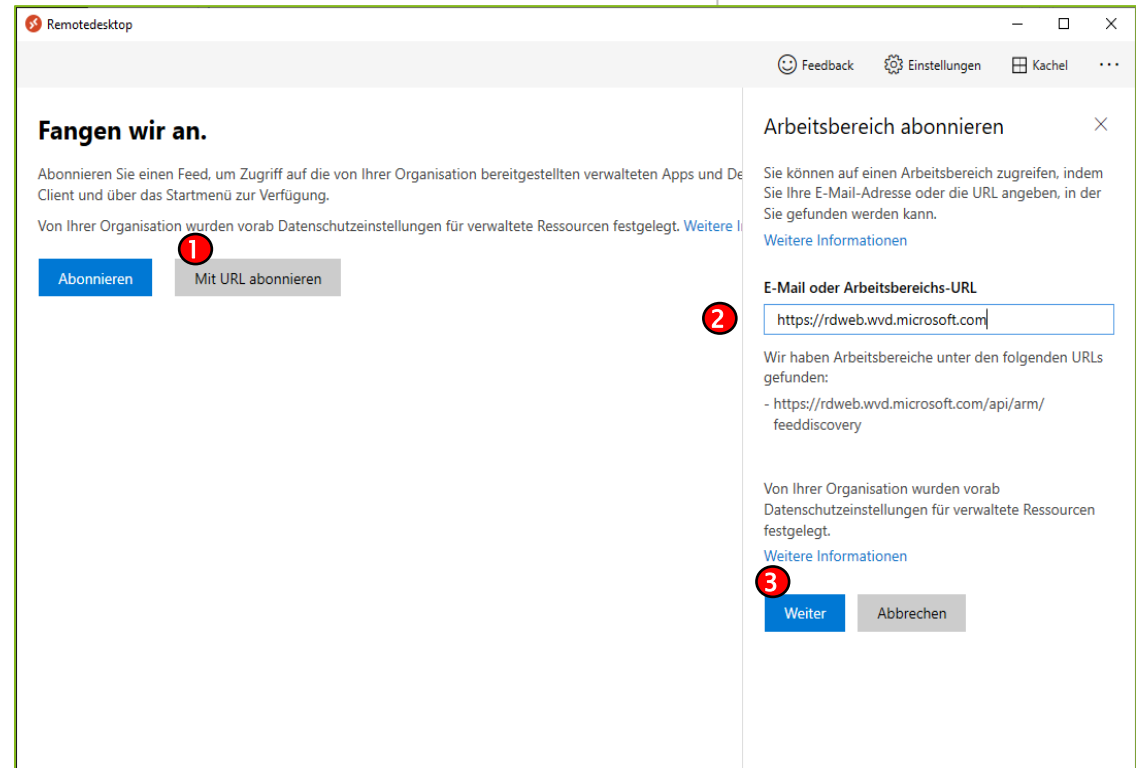
Geben Sie im Feld „E-Mail oder Arbeitsbereich-URL“ „<https://rdweb.wvd.microsoft.com>“ ein. **2**

Klicken Sie auf „Weiter“. **3**

Für den nächsten Schritt benötigen Sie nun Ihren notierten Benutzernamen und Ihr Kennwort/Passwort. Verwenden Sie bitte den neuen Benutzernamen. Nachfolgend zur Erinnerung wie der neue Benutzernamen gebildet wird.

Beispiel:

Aus dem Benutzernamen „I9999104“ wird der Benutzernamen „I9999104@ipos-cloud.com“.



Geben Sie in diesem Fenster Ihren neuen Benutzernamen **4** ein, kontrollieren Sie die Eingabe und klicken erst dann auf „Weiter“. **5**



Benutzername mit der Endung „@ipos-cloud.com“ verwenden.

Im nun folgenden Fenster wird Ihnen der zuvor eingegebene Benutzername nochmal angezeigt. **6**

Verwenden Sie das identische Kennwort/Passwort, wie Sie es bisher verwendet haben. Geben Sie Ihr Kennwort/Passwort ein. **7**

Bestätigen Sie die Eingabe mit „Anmelden“. **8**

Die Verbindung zum Rechenzentrum wird nun hergestellt. Dieser Vorgang kann beim ersten Aufbau der Verbindung etwas dauern.

Microsoft

Anmelden

4 E-Mail, Telefon oder Skype

Kein Konto? [Erstellen Sie jetzt eins!](#)

[Sie können nicht auf Ihr Konto zugreifen?](#)

5 Weiter

Microsoft **6**

← i9999621@ipos-cloud.com

Kennwort eingeben

7 Kennwort

[Kennwort vergessen](#)

8 Anmelden



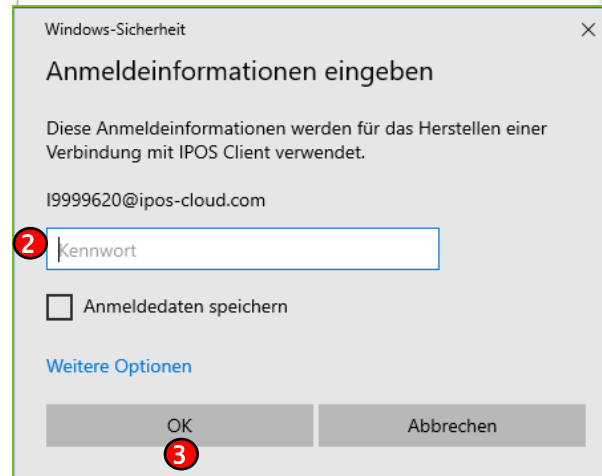
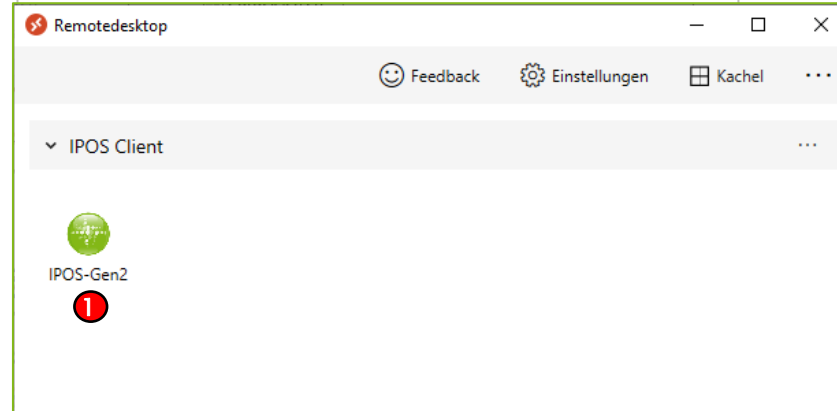
Sie haben das Ziel erreicht. Die Installation des RDP-Clients ist abgeschlossen. Sie können im angezeigten Bildschirm nun die 2. Generation von IPOS online starten. Klicken Sie hierfür auf das entsprechende Symbol. ❶

Es erfolgt erneut eine Abfrage des Kennworts/Passworts. Geben Sie Ihr entsprechendes Kennwort/Passwort ein ❷ und klicken auf „OK“. ❸

IPOS online in der 2. Generation wird gestartet. Melden Sie sich in IPOS online in der 2. Generation wie gewohnt mit Ihrem Benutzer und Kennwort an.



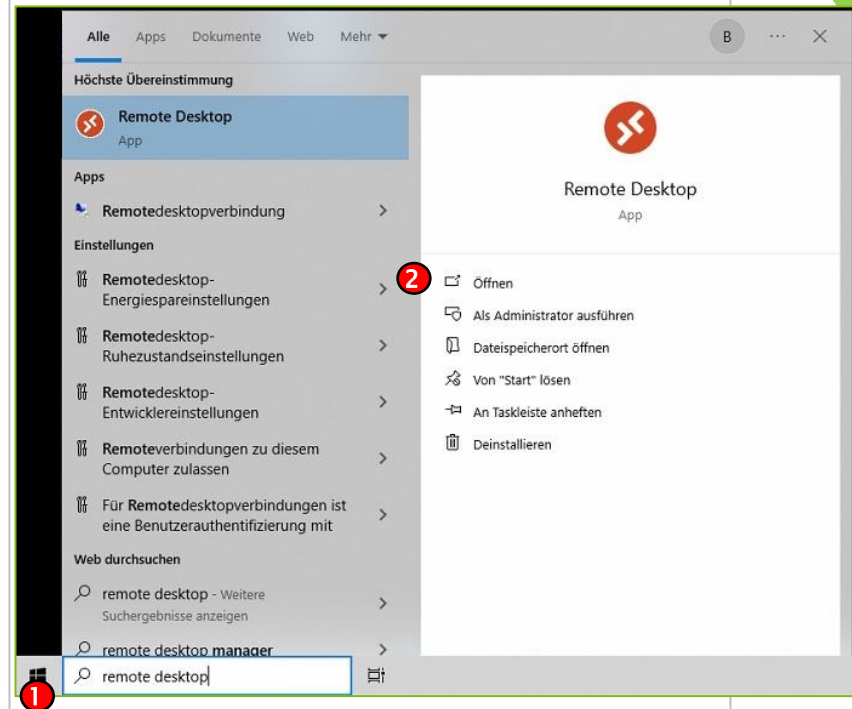
Wir empfehlen, dass Sie die Möglichkeit „Anmeldedaten speichern“ nicht nutzen. Haben Sie im RDP-Client mehrere Zugriffslizenzen/Benutzer angelegt, könnte ein unbefugter Benutzer auf Ihr IPOS online zugreifen.



6 IPOS mit dem RDP-Client starten

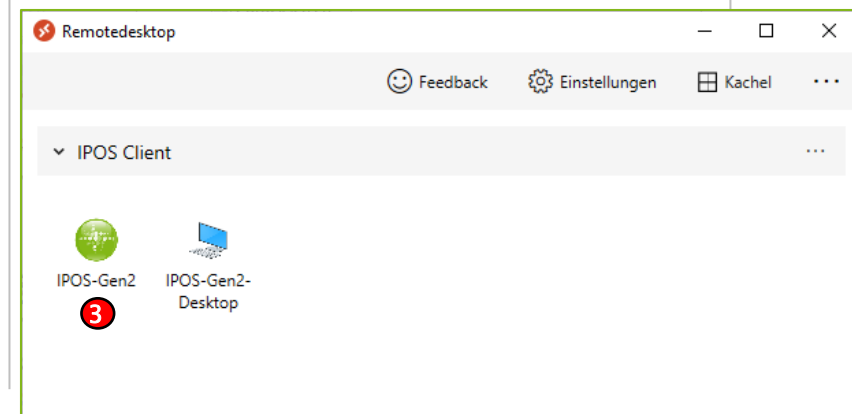
Geben Sie hierfür im Suchfeld der Taskleiste von WINDOWS 10 „Remote Desktop“ ein. **1**

Wählen Sie im rechten Bereich des Fensters den Punkt „Öffnen“ aus. **2**



Im angezeigten Bildschirm starten Sie nun die 2. Generation von IPOS online.

Klicken Sie hierfür auf das entsprechende Symbol. **3**



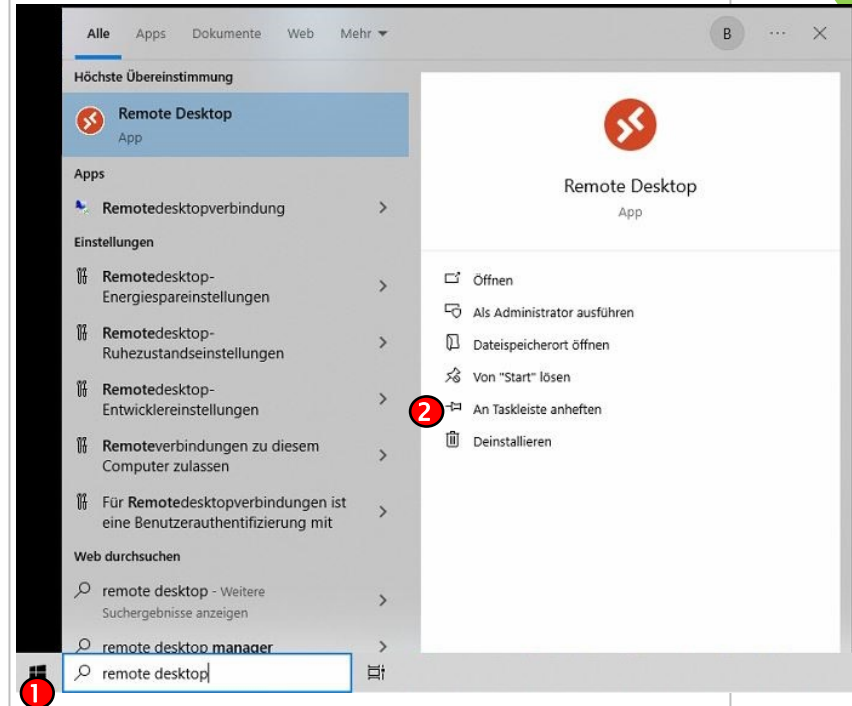
Leitfaden
RDP-Client
Installation
WINDOWS 10
9

7 RDP-Client an Taskleiste anheften

Damit Sie den RDP-Client das nächste Mal schneller starten können, ist es ratsam das ICON dafür an der Taskleiste von WINDOWS 10/11 anzuheften.

Geben Sie hierfür im Suchfeld der Taskleiste von WINDOWS 10 „Remote Desktop“ ein. ①

Wählen Sie im rechten Bereich des Fensters den Punkt „An Taskleiste anheften“ aus. ②



Das ICON des RDP-Clients erscheint dann in der Taskleiste. ③
Mit einem Klick auf das ICON können Sie sich mit dem Rechenzentrum von IPOS online verbinden.



Leitfaden
RDP-Client
Installation
WINDOWS 10
10

8 Mehrere Zugriffslizenzen hinterlegen

Sie haben für IPOS mehrere Zugriffslizenzen gebucht und möchten auf einem PC mit den unterschiedlichen Zugriffslizenzen auf IPOS in der 2. Generation zugreifen.

Starten Sie den RDP-Client. Es erscheint nebenstehendes Fenster. Klicken Sie auf „...“ **1** und wählen Sie den Menüeintrag „Mit URL abonnieren“. **2**

Im sich öffnenden rechten Bereich geben Sie „<https://drweb.wvd.microsoft.com>“ ein. **3** Wenn Die Eingabe korrekt ist, erscheint unterhalb der Eingabe der Hinweis „Wir haben Arbeitsbereiche unter den folgenden...“ und die Schaltfläche „Weiter“ verändert sich farblich. Ist dies nicht der Fall, überprüfen Sie Ihre Eingabe. Klicken Sie nun auf „Weiter“. **4**

Geben Sie in den folgenden Fenstern den Benutzernamen und Kennwort/Passwort wie unter dem Pkt. 5.3 in diesem Leitfaden beschrieben ein.

Leitfaden
RDP-Client
Installation
WINDOWS 10
11

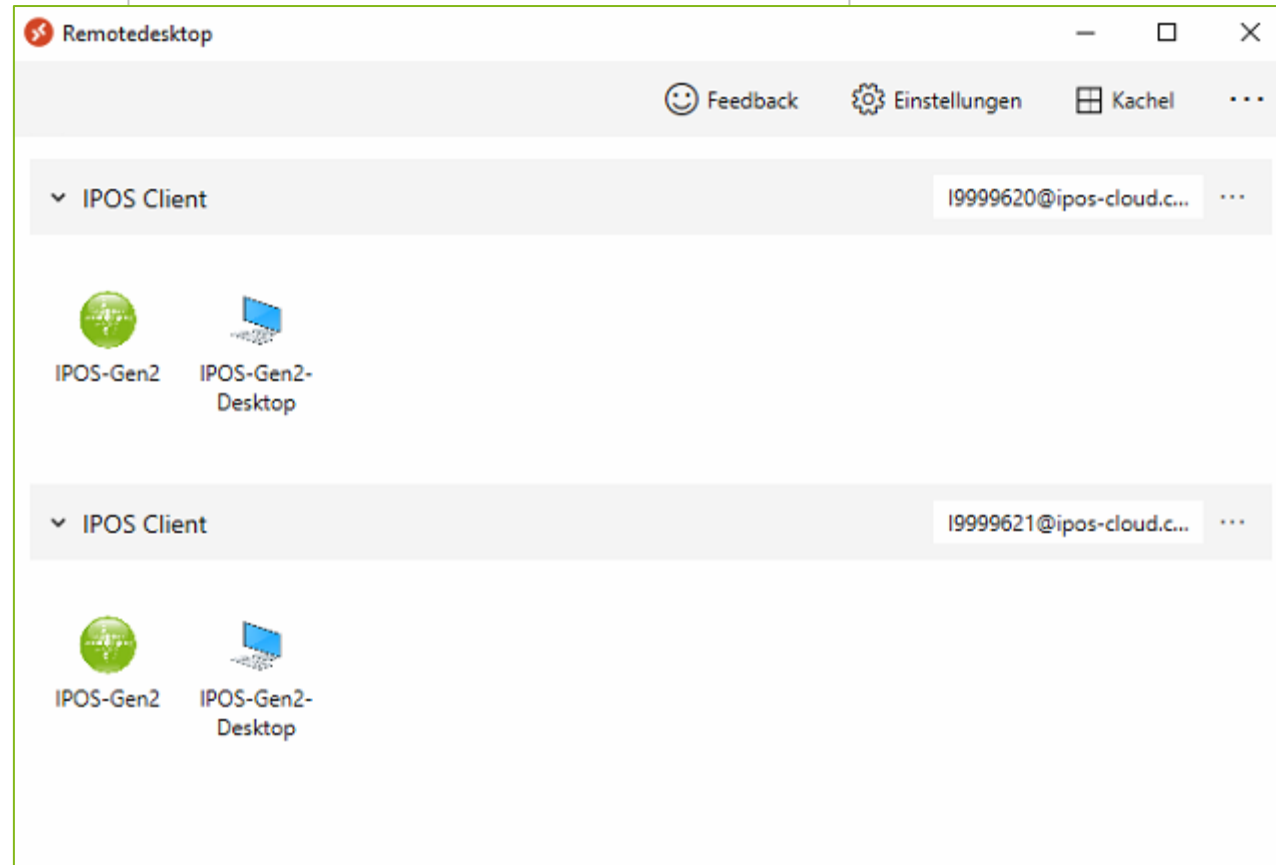
The image shows two screenshots of the Windows Remote Desktop Client interface. The top screenshot shows the main window with the 'IPOS Client' section expanded. A menu is open, and the 'Mit URL abonnieren' option is selected. The bottom screenshot shows the 'Arbeitsbereich abonnieren' dialog box. The 'E-Mail oder Arbeitsbereichs-URL' field contains the URL 'https://rdweb.wvd.microsoft.com'. Below the input field, there is a message: 'Wir haben Arbeitsbereiche unter den folgenden URLs gefunden:' followed by a list of URLs: '- https://rdweb.wvd.microsoft.com/api/arm/feeddiscovery'. At the bottom of the dialog, there are two buttons: 'Weiter' (highlighted in blue) and 'Abbrechen'.

Ist die Eingabe von Benutzername und Kennwort/Passwort abgeschlossen, öffnet sich ein Fenster, in dem die zusätzliche Zugriffslizenz/Benutzer angezeigt wird.

Beim Start des RDP-Clients können Sie nun immer auswählen mit welcher Zugriffslizenz/Benutzer Sie IPOS online 2. Generation starten möchten.

Sie können auf dem beschriebenen Weg weitere Zugriffslizenzen/Benutzer hinzufügen.

Leitfaden
RDP-Client
Installation
WINDOWS 10
12



9 Kontakt zum Anwenderservice

Sie sind mit diesem Leitfaden nicht zum Ziel gekommen?
Dann kontaktieren Sie unseren Anwenderservice unter:

support@ebg-data.de

Halten Sie bitte die Zugangsdaten für die Fernwartung (ID und Kennwort) und Ihre Zugangsdaten für IPOS (Benutzer und Kennwort) bereit.

Die Kollegen werden sich schnellstmöglich um Ihr Anliegen kümmern.



Leitfaden
RDP-Client
Installation
WINDOWS 10
13

